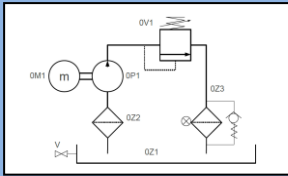


## LE BLOQUEUR



Bloqueur ou stop  
vérin

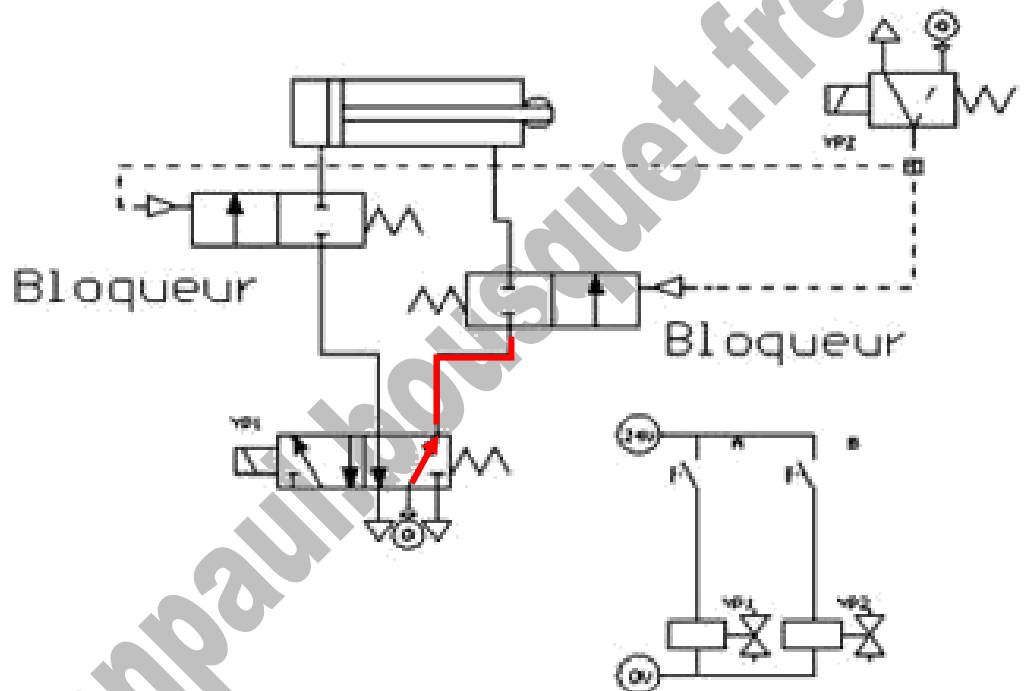
### 1. Fonction du bloqueur :

Les bloqueurs sont des distributeurs 2/2 qui s'utilisent, en général pour bloquer un vérin dans une position intermédiaire. Dans cet exemple on s'utilisera deux bloqueurs pour bloquer le vérin en position.

([vidéo 1](#))



Animation sur  
[www.legris.com](http://www.legris.com)

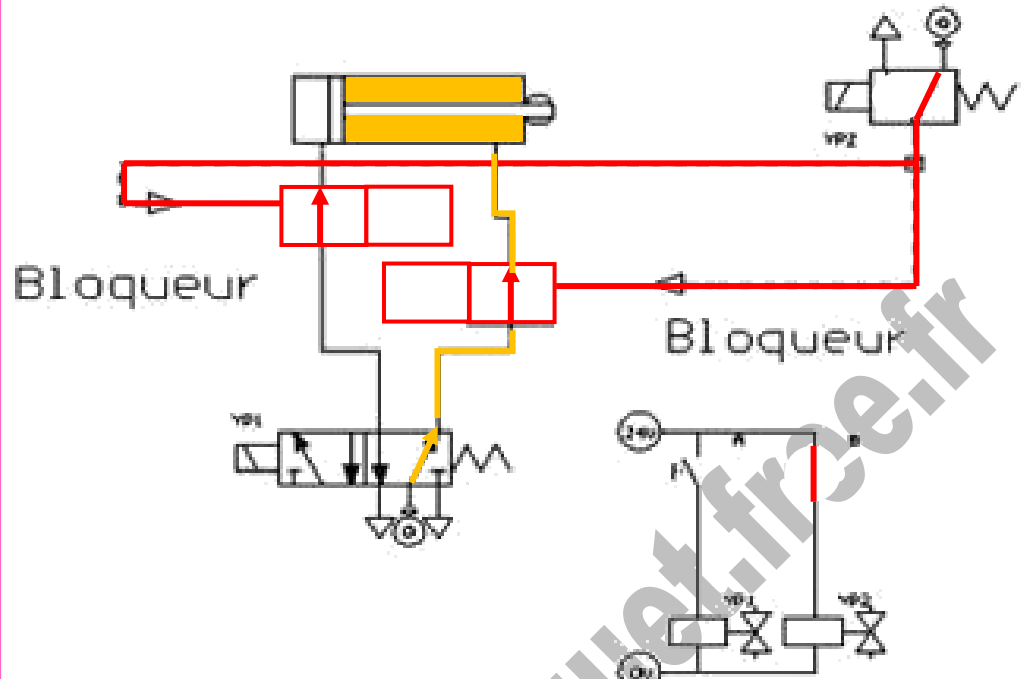


Les bloqueurs ne sont pas pilotés, le vérin est isolé du distributeur qui le pilote et se trouve donc bloqué en position avec un équilibrage des pressions dans les chambres avant et arrière.

Quelque soit l'état du distributeur, le vérin est figé.

Les bloqueurs sont pilotés (YP2), le vérin peut donc fonctionner normalement avec un distributeur classique à 2 positions, exemple ici, le 5/2 avec pilotage assurant la rentrée de tige.

Il est à noter que les 2 bloqueurs doivent être pilotés simultanément pour assurer le fonctionnement correct du vérin.



Les bloqueurs sont pilotés (YP2) ainsi que le distributeur (YP1), le vérin peut donc fonctionner, la tige sort.

Nota :

Si les bloqueurs ne sont plus pilotés au bout de quelques secondes (YP2), le vérin sera à nouveau bloqué dans la position du moment.

